

Lector Wiegand de Largo Alcance



UHF Serie 10



UHF Serie 5



La serie 5 y 10 son una nueva generación de lectores UHF desarrollados por ZKTeco pensados para aplicaciones de control vehicular, de personal e incluso de mercancía.

El dispositivo integra los circuitos más rentables en la industria, la tarjeta de oscilación adopta un diseño integrado de módulo, logrando que la lectora cumpla con los requerimientos técnicos de un sistema de estacionamiento. Además, tiene las ventajas de un rendimiento de lectura estable, bajo consumo de energía, bajas temperaturas, una larga vida útil y casi nula interferencia externa al igual que protección IP66.

La lectora cumple con requerimientos indispensables para obtener las certificaciones FCC y el marcado CE entre otras certificaciones de seguridad.

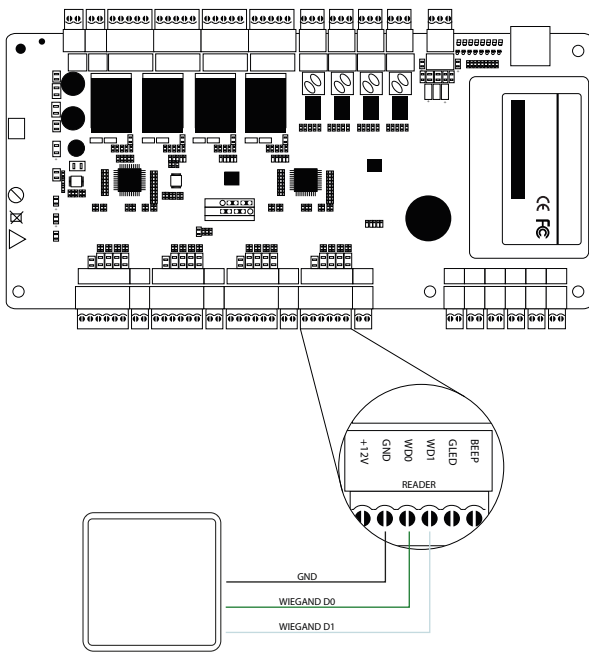
Características

- Lectura con un alcance de hasta 12 metros (ajustable).
- Sensibilidad de lectura: modo de lectura de polarización dual.
- Wiegand 26-Bits (Puede cambiar a 34-Bits vía software).
- Dos modos de trabajo: activación lectura o lectura permanente.
- Equipado con placa de montaje.
- A prueba de agua (IP66).
- Longitud máxima del cable: 100 m.
- Reconocimiento de múltiples etiquetas.
- Ideal para aplicaciones vehiculares, de personal y de mercancía.

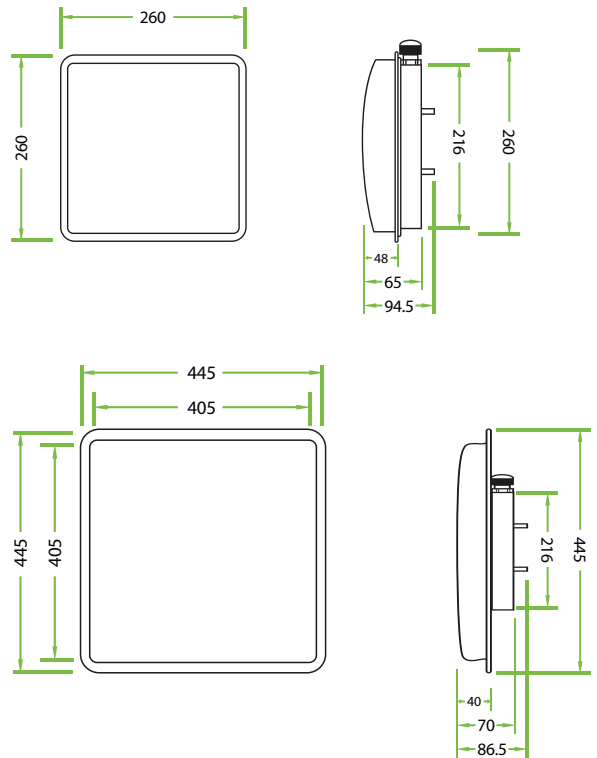
Especificaciones

Modelo	UHF1-5E / UHF1-5F	UHF1-10E / UHF1-10F
Dimensiones	260 x 260 x 65 mm	445 x 445 x 70 mm
Distancia de Lectura	Ajustable hasta 6 m	Ajustable hasta 12 m
Interfaz de Comunicación	Wiegand 26 (Por defecto) / Wiegand 34, USB	
Frecuencia	902MHz - 928MHz, 865MHz - 868MHz	
Material	Cubierta de aluminio, plástico ABS en la antena	
Voltaje de Operación	9-12V DC	
Corriente de Trabajo	150mA (Lectura permanente)	
Temperatura de Operación	-20°C hasta 60°C	
Protocolo de Interfaz	EPC global UHF Class 1Gen 2/ISO 18000-6c	
Múltiple Identificación de TAG	<100	
Modo de Trabajo	Lectura permanente / Activación de lectura	
Entrada / Salida de Interfaz	Soporta activación externa	
Consumo Máximo de Energía	<3W (Salida RF 26dBm, múltiples tag), <2W (Salida RF 26dBm, tag individual)	

Configuración



Dimensiones



SignTech- Colombia
www.signtechbiometric.com
 Tel: (578) 515 0472
info@signtechbiometric.com